

## AVENTOS HF

Träfronter och breda aluminiumramar

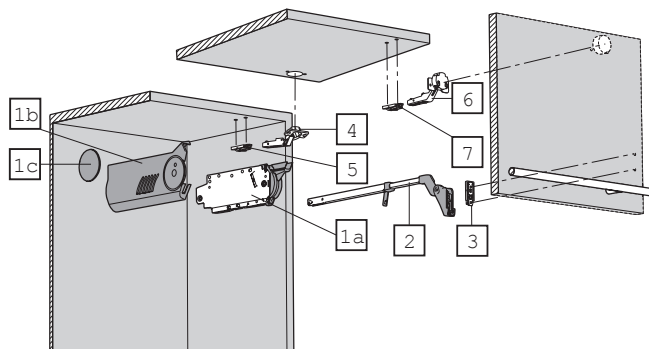


### Prestationsfaktor LF =

Stomhöjd (mm) x vikten av båda fronterna inklusive handtag (kg)

Prestationsfaktor LF	Lyftmekanism
960 - 2650	1 st.
2600 - 17250	1 x sats
13500 - 25900	3 st.

Vid gränsfall av ensidig lyftmekanism rekommenderar vi ett monteringsförsök!



1	Lyftmekanism-sats
	<b>Prestationsfaktor LF</b>
	2600 - 5500 (1 st. LF 960 - 2650) <b>20F2200</b>
	5350 - 10150 <b>20F2500</b>
	9000 - 17250 (3 st. LF 13500 - 25900) <b>20F2800</b>

#### Bestående av:

1a	Lyftmekanism symmetrisk	2 x
1b	Täckbricka stor vänster	1 x
1b	Täckbricka stor höger	1 x
1c	Täckbricka rund	2 x
	Spånplatteskruvar Ø 4 x 35 mm	8 x

2	Teleskoparm-sats
	<b>Skåpets höjd</b>
	480 - 570 mm <b>20F3200</b>
	560 - 710 mm <b>20F3500</b>
	700 - 900 mm <b>20F3800</b>
	760 - 1040 mm <b>20F3900</b>

#### Bestående av:

	Teleskoparm symmetrisk	2 x
--	------------------------	-----

3	Monteringsplatta för teleskoparm
	Alla raka monteringsplattor med 0 mm distans
	<b>Rekommendation</b>
	Skrudar Distans 0 mm <b>175H5100.05</b>
	För inpressning Distans 0 mm <b>177H5100</b>

4	CLIP top 120°-gångjärn
	Gryta: <b>INSERTA</b>
	Stålgryta utan fjäder <b>70T5590BTL</b>
	Gryta: <b>Skrudar</b>
	Stålgryta utan fjäder <b>70T5550.TL</b>

Antal gångjärn se frontbearbetning

5	Monteringsplattor för CLIP top 120°-gångjärn
	Alla standardmonteringsplattor, distans beroende av täckningen
	<b>Rekommendation</b>
	Skrudar Distans 0 mm <b>175H5100.05</b>

6	CLIP top-mellånggångjärn
	Gryta: <b>EXPANDO</b>
	Zinkgodsgryta utan fjäder <b>78Z553ET</b>
	Gryta: <b>Skrudar</b>
	Zinkgodsgryta utan fjäder <b>78Z5500T</b>

Antal gångjärn se frontbearbetning

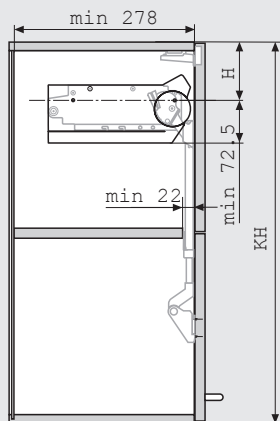
7	Monteringsplattor för CLIP top-mellånggångjärn
	Alla monteringsplattor med 0 mm-distans
	<b>Rekommendation</b>
	Skrudar Distans 0 mm <b>175H5100.05</b>

#### Rekommendation för breda aluminiumramar

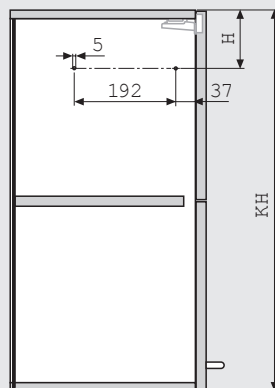
Använd endast monteringsplattor 37/32

## AVENTOS HF

### Position höjd

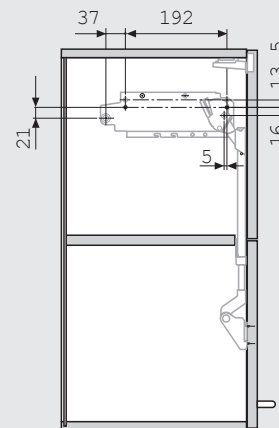


### Position styrtappar



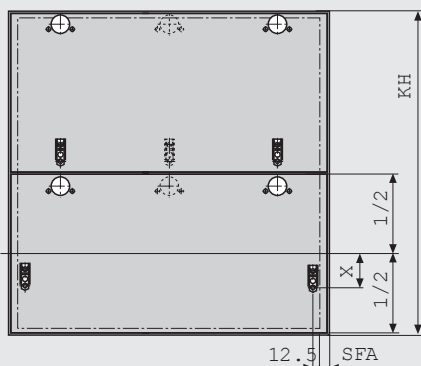
Skåpets höjd KH	H
480 - 549 mm	KH x 0.3 - 28 mm
550 - 1040 mm	KH x 0.3 - 57 mm

### Montering



4 x spånplatteskruvar Ø 4 x 35 mm

### Frontbearbetning



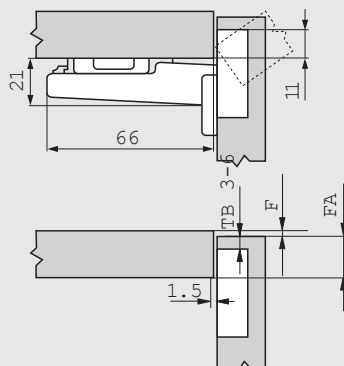
### SFA Täckning

3 gångjärn från stombredd 1200 mm resp. från 12 kg frontvikt

4 gångjärn från stombredd 1800 mm resp. från 20 kg frontvikt

Skåpets höjd KH	X
480 - 549 mm	70 mm
550 - 1040 mm	47 mm

### CLIP top 120°-gångjärn

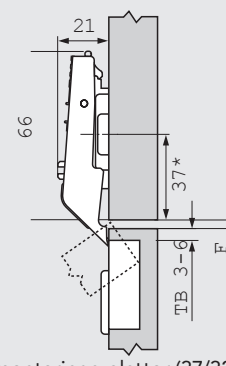


### Grytavstånd TB

Täckning FA																
	5	6	7	8	9	10	11	12	13	14	15	16	17			
0										3	4	5	6			
3							3	4	5	6						
6			3	4	5	6										
9	3	4	5	6												

↑ Monteringsplatta

### CLIP top-mellangångjärn

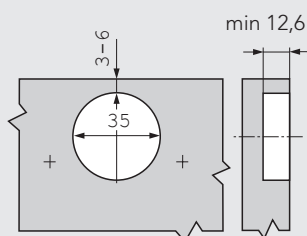


\*37 med monterings-plattor (37/32)  
Grytavstånd TB

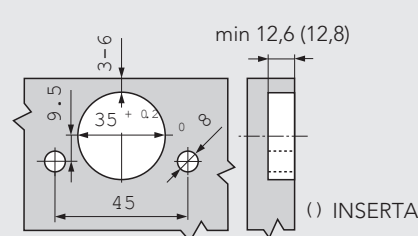
Mellanfog F											
								3	4	5	6
0								6	5	4	3
3											
6											
9											

↑ Monteringsplatta

### Skruvmontering



### INSERTA-/EXPANDO-montering



### Utrymmesbehov

$$Y = FH \times 0.44 + 23$$

