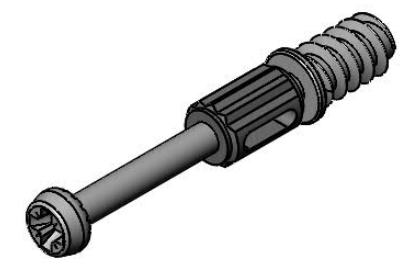
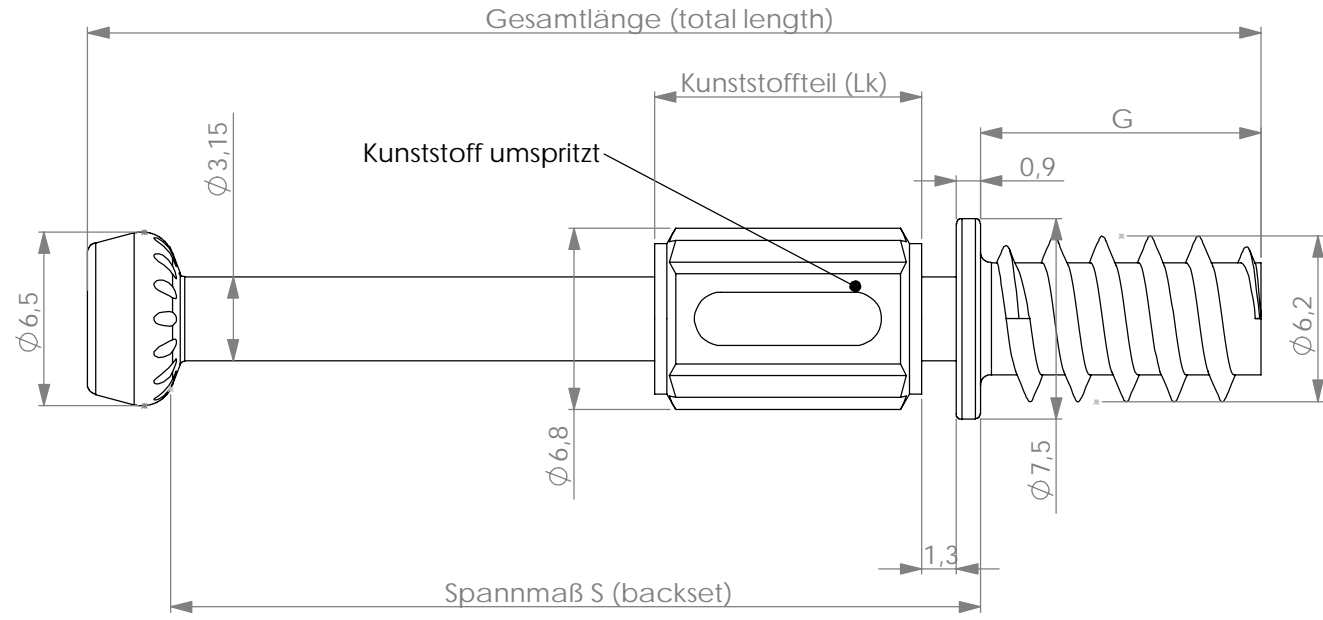


Werkzeugaufnahme PZ2 EN ISO 4757 Z2
 Eindringtiefe Norm-Bit nach EN ISO 4757 Z2: 2,2+0,3mm
 Tool seat PZ2 EN ISO 4757 Z2
 depth of penetration with standard bit EN ISI 4757 Z2: 2,2+0,3mm



article number	backset S	drilling distance of cam	Thread length G	total length L	Plasticpart Lk
12953/001/20,3/11	20,3	24	11	34,5	10
12953/001/30,3/11	30,3	34	11	44,5	10
12953/001/30,3/8,5	30,3	34	8,5	43,0	

G&G Beschläge
 innovativ & kompetent

Schutzvermerk zur Beschränkung
 der Nutzung dieser Unterlage
 nach DIN 34
 All Rights reserved
 according to DIN 34

Copyright by G&G Beschläge GmbH

Allgemeintoleranzen nach DIN ISO 2768 m					Bei Kunststoffteilen DIN 16901 Plastic Parts according to DIN 16901	
General Tolerances according to ISO 2768 m					Alle Dimensionen in mm All dimensions in mm	
>1	>6	>30	>100	>300	Gewicht /Weight	
<6	<30	<100	<300	<1000	Material	
±0,1	±0,2	±0,3	±0,5	±0,8	DIN17210	

Warengruppe / Article Group
 Benennung / Name
 Eurobolzen Economy
 Euro dowel Economy
 Zeichn.Nr.
 Drawing. No.
 Urspr.

Warengruppe / Article Group		12953	
Benennung / Name		Eurobolzen Economy Euro dowel Economy	
Zeichn.Nr. Drawing. No.		ZK001875	
Urspr.		Ers.f.:	
		V. 06/08/01	

Maßstab
Scale
Format
A3